



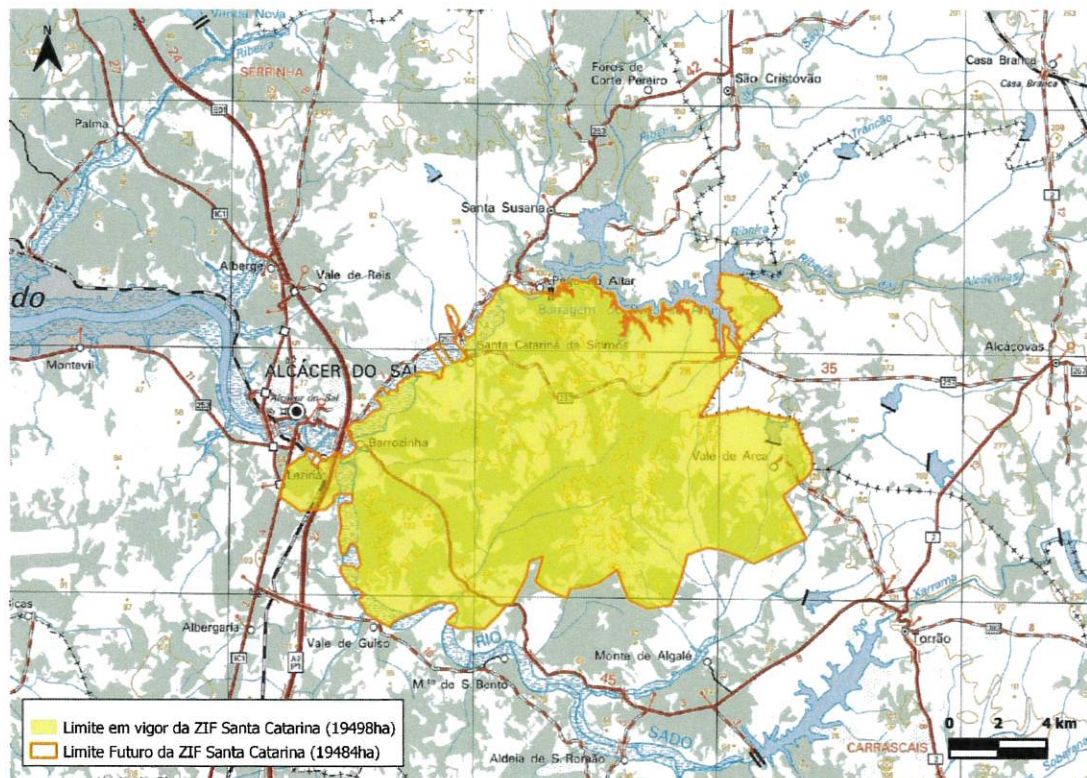
EDITAL

INTENÇÃO DE ALTERAÇÃO DO LIMITE DA ZIF SANTA CATARINA

A ANSUB – Associação de Produtores Florestais do Vale do Sado, Entidade Gestora da ZIF Santa Catarina, tendo em conta a redação atual do artigo 33.º do Decreto-Lei n.º 127/2005, de 5 de agosto, vem por este meio informar todos os proprietários e/ou produtores florestais da ZIF Santa Catarina, que tem intenção de alterar a delimitação territorial da ZIF.

Qualquer proprietário e/ou produtor florestal abrangido pela ZIF, que pretenda algum esclarecimento, poderá dirigir-se à sede da Entidade Gestora (ANSUB).

Apresenta-se no seguinte mapa, a proposta pretendida para a alteração da delimitação territorial da ZIF Santa Catarina.



Alcácer do Sal, 26 de julho de 2024

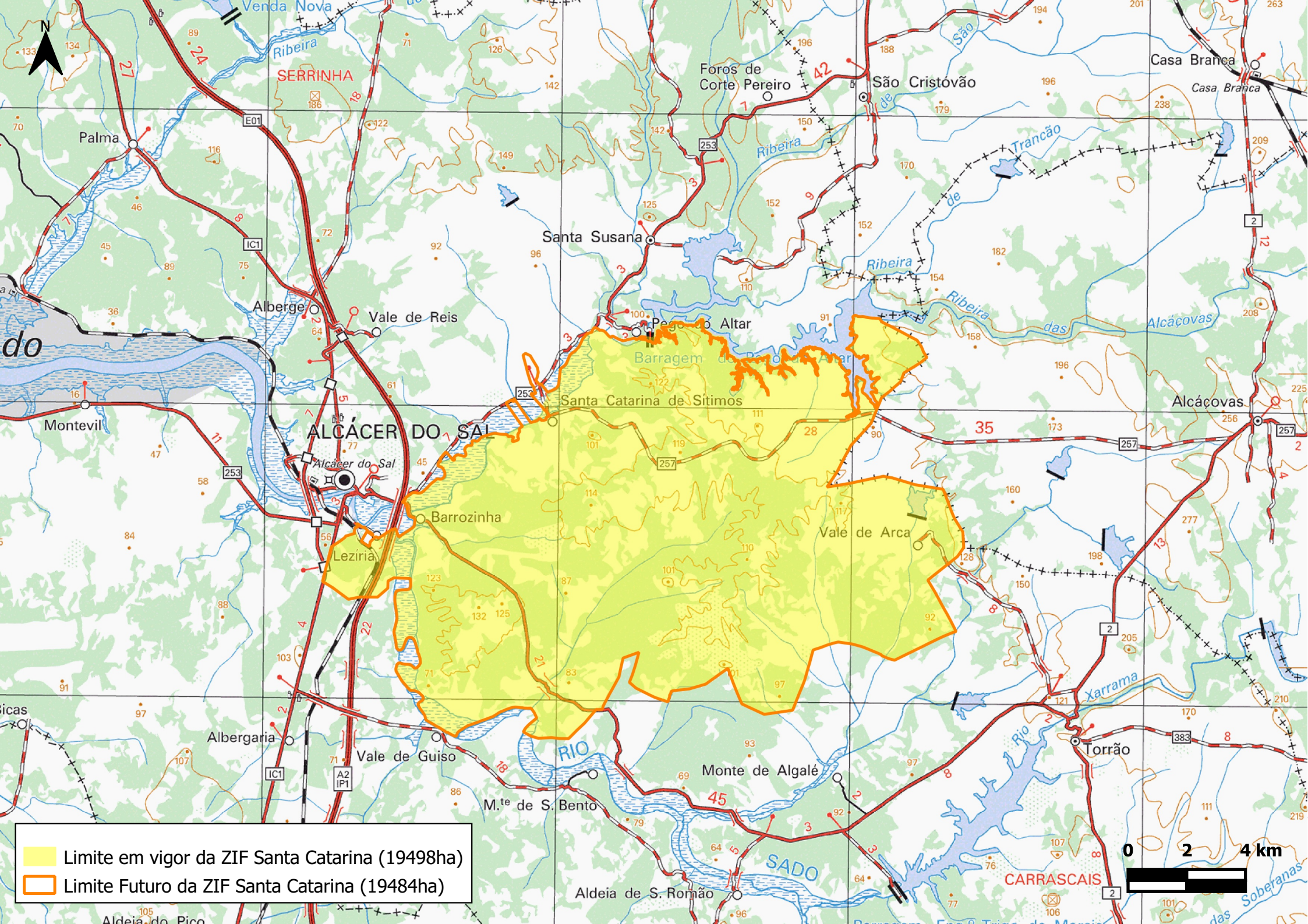


A Entidade Gestora da ZIF

ANSUB - Associação de Produtores Florestais do Vale do Sado
Rua Joaquim Soeiro Pereira Gomes • Apartado 105 • 7580-514 Alcácer do Sal
Tel. 265 612 684 • Tm. 964 861 860 • E-mail: ansub@ansub.pt

Visite-nos em: <http://www.ansub.pt>

Siga-nos em: www.facebook.com/AnsubAssociacaoDosProdutoresFlorestaisDoValeDoSado



 Limite em vigor da ZIF Santa Catarina (19498ha)
 Limite Futuro da ZIF Santa Catarina (19484ha)