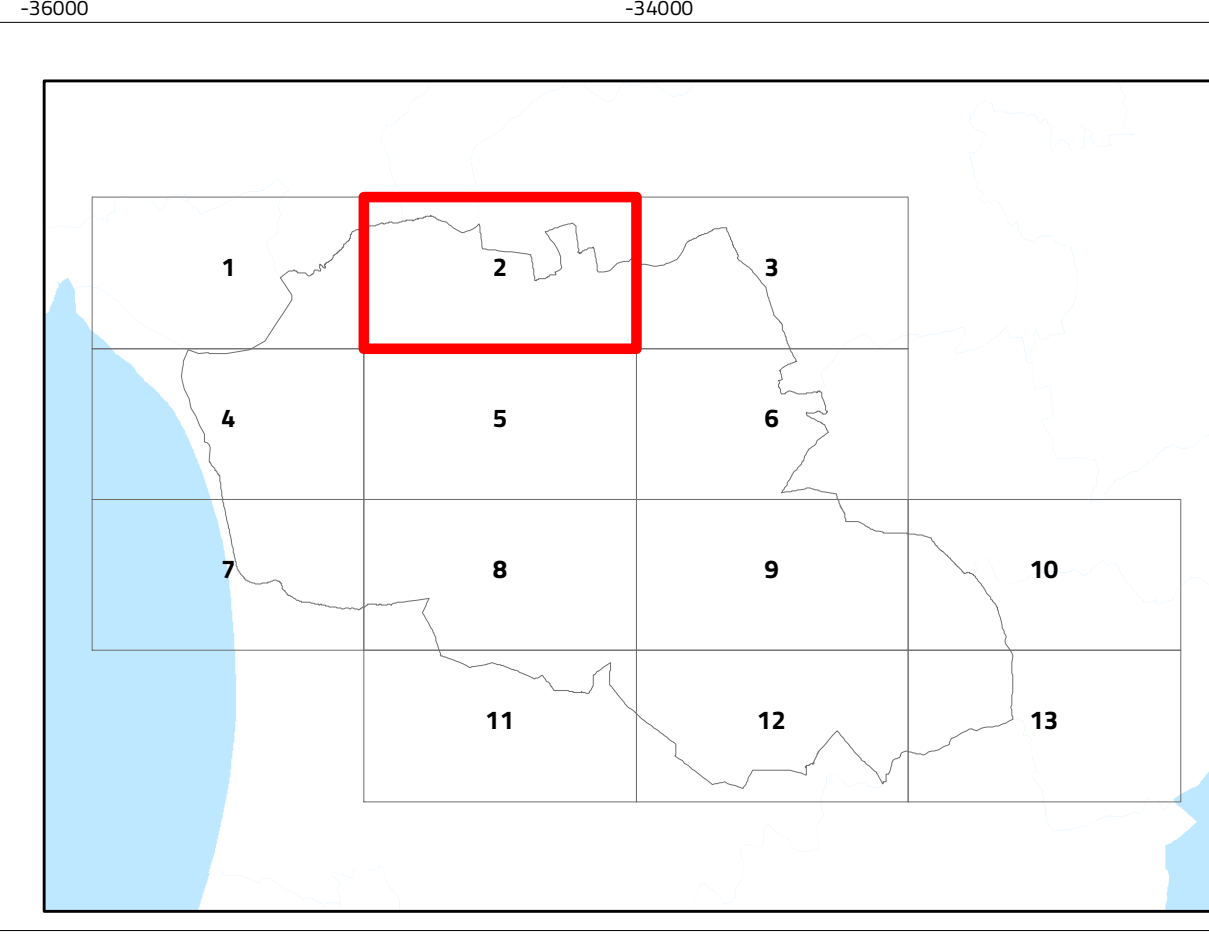


<b>Recursos florestais</b> ■ Posto de vigia de Maceira ■ Árvoredo de interesse público ■ Regime florestal ■ Montado de sobre e azinho ■ Perigosidade de incêndio (elevada e muito elevada) ■ Povoamentos florestais percorridos por incêndios <b>Recursos ecológicos</b> ■ Reserva Ecológica Nacional ■ Reserva Natural ■ Zona de proteção especial de aves ■ Sítio de importância comunitária <b>Património classificado e em vias de classificação</b> ■ MN Monumento nacional ■ IP Imóvel de interesse público ■ IM Imóvel de interesse municipal ■ Zona especial de proteção ■ Zona geral de proteção	<b>Rede rodoviária</b> ■ Itinerário principal ■ Itinerário complementar ■ Itinerário complementar previsto ■ Estrada regional sob jurisdição das IP ■ Estrada nacional sob jurisdição das IP ■ Estrada nacional desclassificada sob jurisdição das IP ■ Estradas e Caminho Municipais ■ Zonas de servidão não aedificandi da RRN <b>Rede ferroviária</b> ■ Zona non aedificandi variável conforme descrito no DL n.º 276/2003 <b>Rede elétrica</b> ■ Infraestrutura de transformação de energia elétrica ■ Infraestrutura de transporte de energia elétrica <b>Gasoduto ou oleoduto</b> ■ Gasoduto ou oleoduto	<b>Telecomunicações</b> ■ Infraestruturas radioelétricas ■ Faixa de desobstrução do feixe hertziano <b>Redes de abastecimento de água e saneamento</b> ■ Conduta adutora ■ Interceptor ou emissário de águas residuais ■ Estação elevatória de águas residuais ■ Estação de tratamento de água residuais <b>Recursos hídricos</b> ■ Cursos de água e respetivas margens (10 m) ■ Leito e margem das águas fluviais ■ Zona terrestre de proteção ■ Zona reservada da albufeira ■ Albufeira classificada ■ Captações públicas de água subterrâneas ■ Área de jurisdição da APS	<b>Rede geodésica nacional</b> ■ Marcos geodésicos e respetivas zonas de proteção <b>Áreas de intervenção</b> ■ PTAM <b>Carta base</b> ■ Edifícios ■ Equipamentos ■ Outros caminhos ■ Cais fluvial ■ Altimetria <b>Limites administrativos (CAOP 2016)</b> - - Concelho - - Freguesia • Alcácer do Sal
--	---	---	---



### IV.1. Planta de condicionantes geral

Escala 1:25 000

Cartografia de Referência para elaboração da Carta Base: 1:10 000 (SCN10K)  
 Entidade proprietária: CMAS, CIMAL e DGT  
 Entidade produtora: BLOM  
 Processo de homologação nº99 (MNTC homologado em 2010-07-19) e nº98 (MNT e MNA homologados em 2011-09-07)  
 Sistema de referência: PT-TM06/ETRS89 - European Terrestrial Reference System 1989; Datum Altimétrico: Cascais  
 Exatidão posicional: Planimetria <= 2,2m; Altimetria <= 3,0m  
 Exatidão temática: igual a 90% na completude e classificação  
 Precisão Posicional Nominal da Saída Gráfica: <= 2,5m

Limites administrativos: Carta Administrativa Oficial de Portugal versão 2016, PT-TM06/ETRS89.

Alcácer do Sal MUNICÍPIO

RTGEO

Data: 07/12/2017