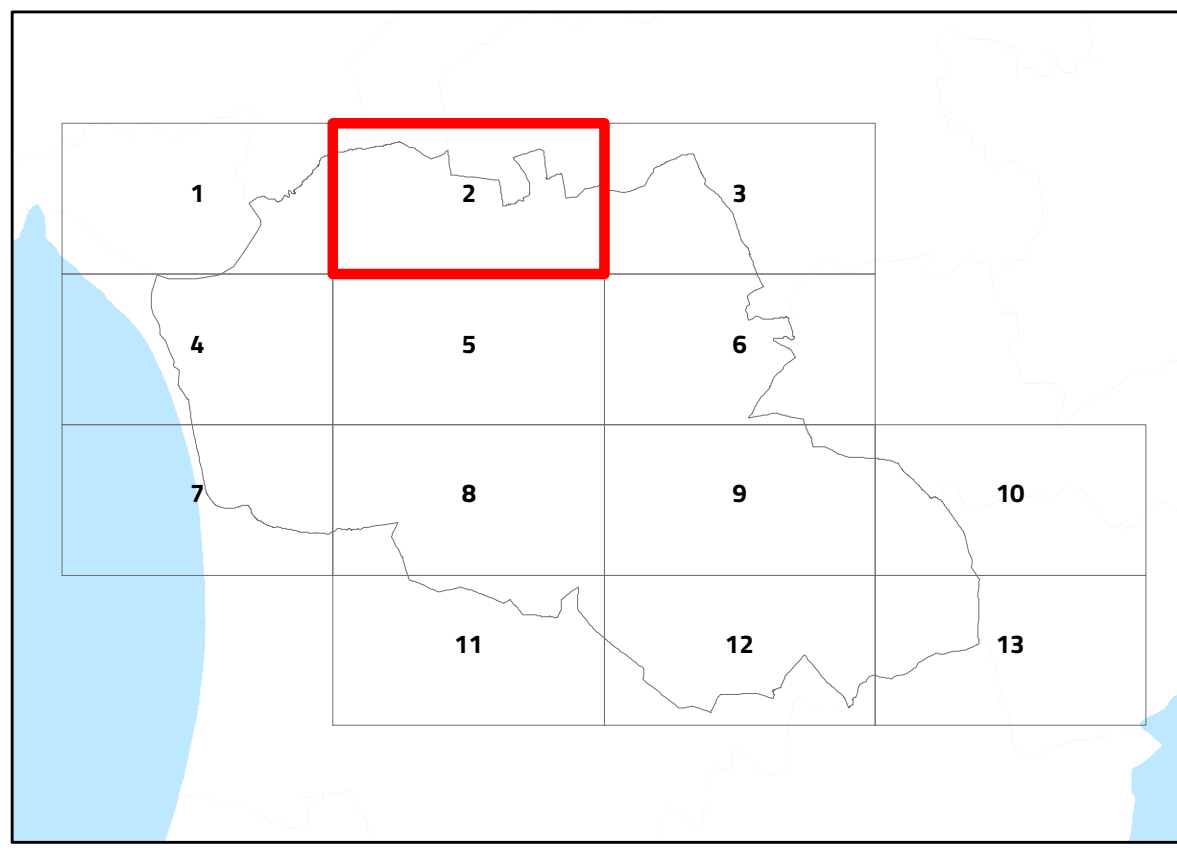


- Áreas de intervenção**
- PEOT
 - PTAM
- Costa Alentejana (PROT)**
- Zona costeira (entre 500 m e 2000 m)
 - Faixa de proteção da zona costeira (entre 2000 m e 5000 m)
- Captações de água subterrânea**
- Captações públicas de água subterrâneas
 - Captações de água subterrânea do EFMA
- Proteção às captações públicas**
- [50 - 1000 m]
 - [0 - 50 m]


- Perigosidade de cheias e inundações**
- Elevada
 - Média
 - Baixa
 - Zonas inundáveis por cheias técnicas
- Áreas de conflito acústico**
- Lden > 65
 - Ln > 55 dB
- Telecomunicações**
- Infraestruturas radioelétricas
 - Zona de libertação

- Recursos geológicos**
- Áreas potenciais
 - Áreas urbanas
 - Centros históricos

- Carta base**
- Edifícios
 - Equipamentos
 - Rede rodoviária
 - Outros caminhos
 - Cais fluvial
 - Rede ferroviária
 - Cursos e linhas de água
 - Leitos e planos de água
 - Altimetria
 - Limites administrativos (CAOP 2016)
 - Concelho
 - Freguesia
 - Toponímia





III. Planta de ordenamento - Outros limites ao regime de uso


 Escala 1:25 000

Cartografia de Referência para elaboração da Carta Base: 1:10 000 (SCN10K)
 Entidade proprietária: CMAS, CIMAL e DGT
 Entidade produtora: BLOM
 Processo de homologação nº99 (MNTC homologado em 2010-07-19) e nº98 (MNT e MNA homologados em 2011-09-07)
 Sistema de referência: PT-TM06/ETRS89 - European Terrestrial Reference System 1989; Datum Altimétrico: Cascais
 Exatidão posicional: Planimetria <=2,2m; Altimetria <=3,0m
 Exatidão temática: igual a 90% na completude e classificação
 Precisão Posicional Nominal da Saída Gráfica: <=2,5m

Limites administrativos: Carta Administrativa Oficial de Portugal versão 2016, PT-TM06/ETRS89.


Alcácer do Sal
 MUNICÍPIO


RTGeo
 Planeamento e Ordenamento do Território
 Data: 07/12/2017