



Balanço Social

2019



**Alcácer
do Sal**
MUNICÍPIO

ÍNDICE

	Pág.
INTRODUÇÃO	3
1 – RECURSOS HUMANOS	4
1.1. Efetivos segundo a relação jurídica de emprego	4
1.2. Efetivos segundo o cargo/carreira e género	4
1.3. Prestações de Serviço	5
1.4. Efetivos segundo o género e escalão etário	6
1.5. Efetivos por antiguidade	9
1.6. Trabalhadores portadores de deficiência	9
1.7. Estrutura habilitacional	10
1.8. Movimentos de pessoal	12
1.9. Mudança de situação	13
2 - PRESTAÇÃO DE TRABALHO E ABSENTISMO	14
2.1. Encargos com Pessoal	14
2.2. Absentismo	17
2.3. Acidentes de Trabalho	20
2.4. Doença Profissional	20
3 – DISCIPLINA	20
4 – SAÚDE E SEGURANÇA	21
4.1. Medicina no Trabalho	21
4.2. Higiene e Segurança no Trabalho	21
5 – FORMAÇÃO PROFISSIONAL	22
6 - ANEXOS	24

INTRODUÇÃO

O Decreto-Lei nº 190/96, de 9 de outubro, consagrou, como medida de modernização da Administração Pública, a obrigatoriedade de elaboração do Balanço Social para a generalidade dos serviços públicos. Este instrumento de planeamento e de gestão de Recursos Humanos deve ser elaborado e submetido ao conhecimento da Câmara Municipal no primeiro trimestre de cada ano civil, com referência a 31 de dezembro do ano imediatamente anterior.

O Balanço Social tem como objetivo fornecer um conjunto de informações e indicadores essenciais sobre a situação social da organização, constituindo um instrumento de avaliação do ciclo anual transacto e um ponto de partida para o desenvolvimento de medidas que permitam melhorar continuamente a gestão dos recursos humanos.

É com este intuito que se apresentam os indicadores relativos ao ano de 2019, retratando a situação social da Autarquia ao nível dos seus Recursos Humanos.

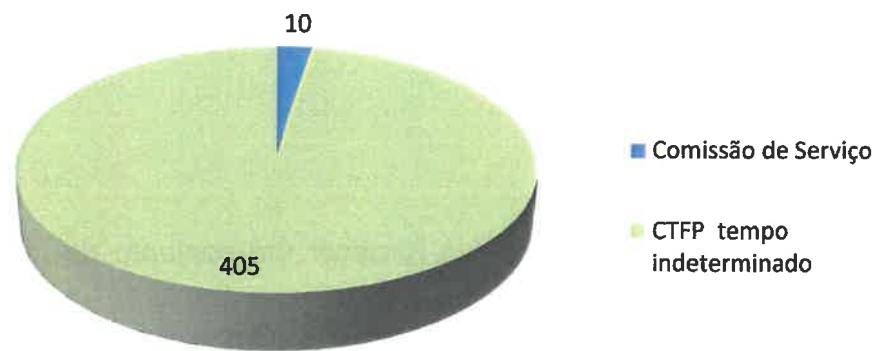
1

RECURSOS HUMANOS

1.1. Efetivos segundo a relação jurídica de emprego

Fig. 1

Número de trabalhadores segundo a modalidade de vinculação



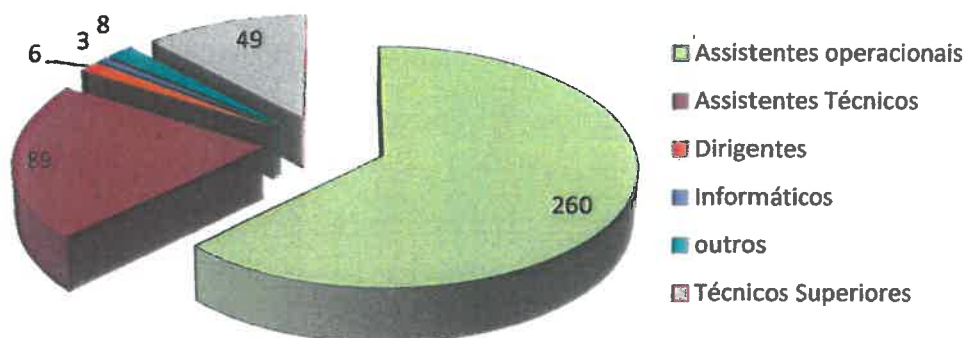
A quase totalidade dos trabalhadores da Autarquia (98 %) detinha contrato de trabalho em funções públicas por tempo indeterminado, não existindo quaisquer contratos por tempo determinado. As restantes 10 situações correspondem a Comissões de Serviço.

1.2. Efetivos segundo a relação jurídica de emprego

No final de 2019, o Município integrava 415 trabalhadores (menos 13 do que no ano anterior), com a seguinte distribuição por carreiras:

Fig. 2

Número de trabalhadores por carreira



A maioria dos trabalhadores (63%) está integrada na carreira de Assistente Operacional. Os Assistentes Técnicos perfazem 21% do total dos trabalhadores, seguidos dos Técnicos Superiores, que assumem um peso percentual de 12%. As outras carreiras abrangem um reduzido número de efectivos, cujo peso se torna residual: 6 Dirigentes, 2 Informáticos e 8 “Outros” (onde estão incluídos 4 Cargos, 2 Fiscais Municipais, 1 Fiscal de Obras e 1 Educador de Infância).

1.3. Prestações de Serviço

Em 31 de dezembro de 2019, existiam 21 prestadores de serviços, na modalidade de avença, designadamente 10 mulheres e 11 homens. De 2018 para 2019, ocorreu o aumento de apenas uma prestação, podendo considerar-se que este número se manteve estável.

1.4. Efetivos segundo o género e escalão etário

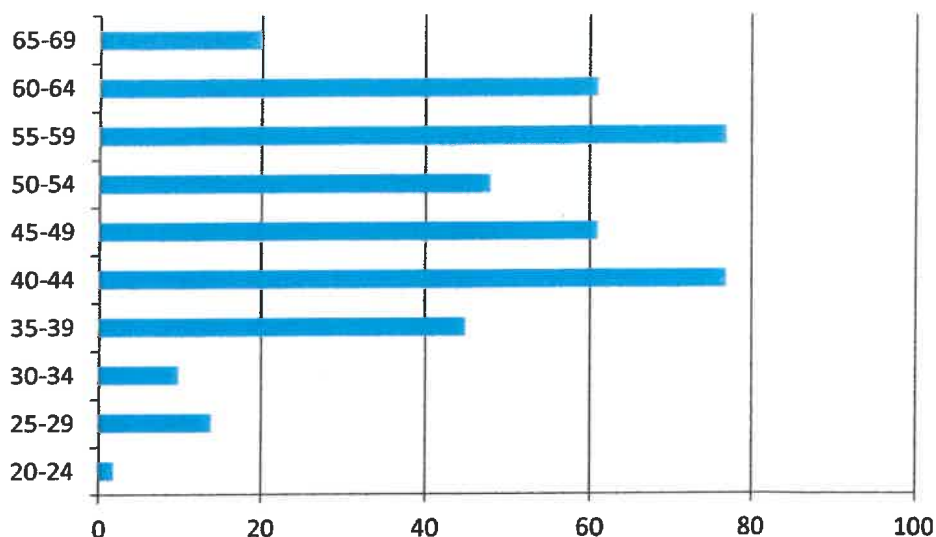
Quadro 1
Número de trabalhadores por carreira e género

Carreira	Homens	Mulheres	Total	%
Assistentes operacionais	172	88	260	62,7
Assistentes Técnicos	24	65	89	21,4
Dirigentes	3	3	6	1,4
Informáticos	3	0	3	0,7
Outros	4	4	8	1,9
Técnicos Superiores	21	28	49	11,8
Total	227	188	415	100

A distribuição dos trabalhadores segundo o género revela algumas assimetrias. Na generalidade, a percentagem de homens (55%) é superior à das mulheres (45%).

Todavia, se analisarmos a distribuição por género dentro de cada categoria, poderemos verificar algumas diferenças. Assim e apesar do sexo masculino ser praticamente o dobro na carreira de Assistente Operacional, as mulheres predominam na carreira de Assistente Técnico. O género está mais equilibrado na carreira de Técnico Superior e na categoria “Outros”. Finalmente, ao nível dos Informáticos, os 3 postos de trabalho estão ocupados apenas por homens.

Fig. 3
Estrutura etária dos trabalhadores



Os trabalhadores da Autarquia têm idades compreendidas entre os 20 e os 69 anos.

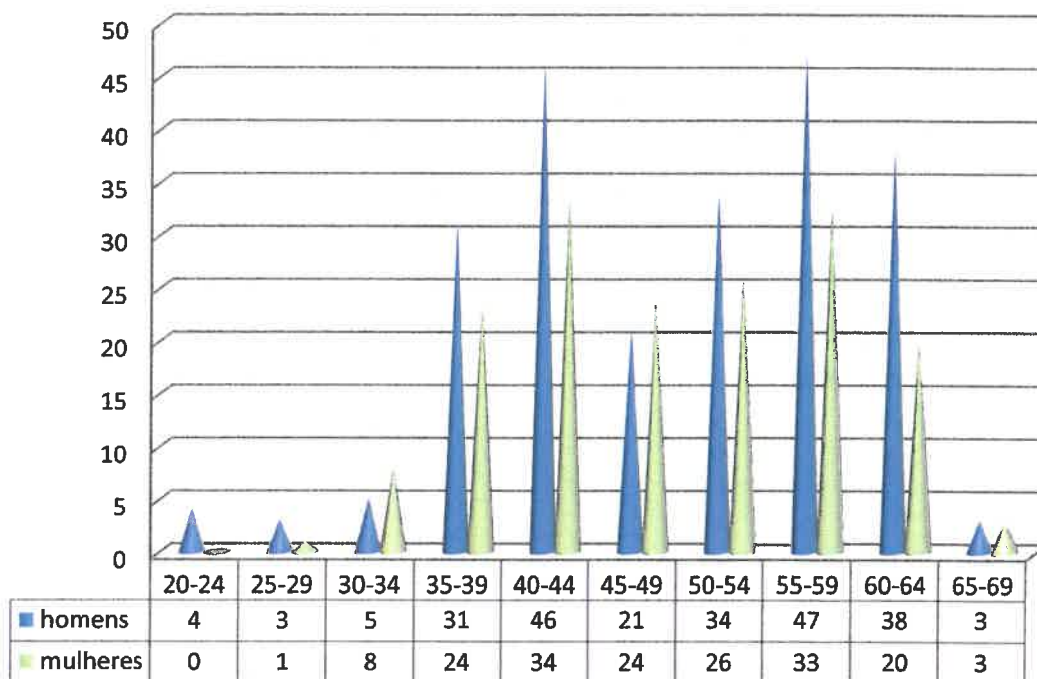
Ao analisarmos a sua distribuição por grupos quinquenais, verifica-se que os dois escalões com maior percentagem de trabalhadores são os 40-44 anos e 55-59 anos, abrangendo cerca de 19% cada um.

As faixas etárias com menor número de trabalhadores são as mais jovens. Apenas 0,5% tem entre 20-24 anos e 3% tem idade compreendida entre os 25-29 anos.

Em 2019, a idade média dos efectivos é de 49,9 anos, valor ligeiramente superior ao do ano anterior (49,3 anos).

Fig. 4

Estrutura etária dos trabalhadores por grupo etário e género

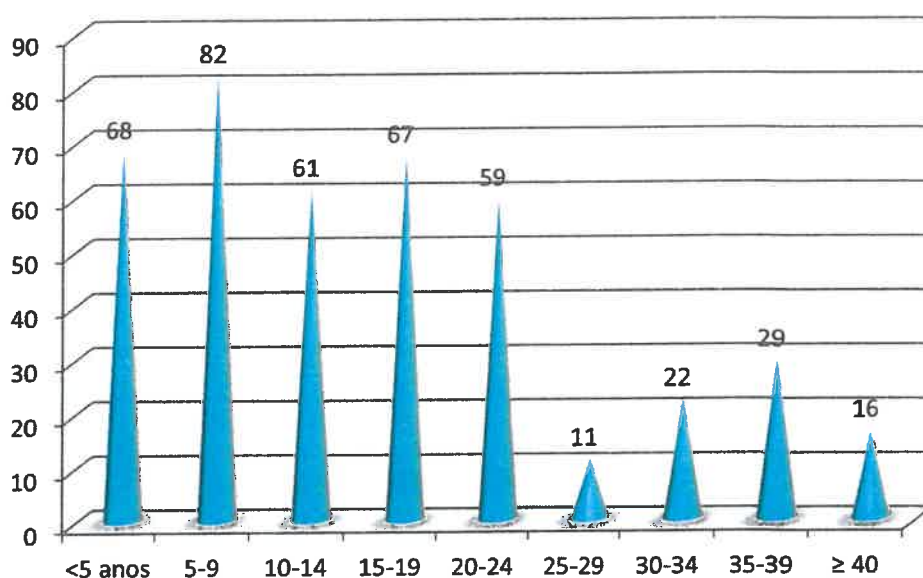


Quanto à análise da taxa de masculinidade, ou seja, a relação entre o número de homens e mulheres que trabalham na Câmara Municipal, este valor é de 83, o que significa que, por cada 100 homens, existem 83 mulheres a exercer funções na Autarquia.

1.5. Efetivos por antiguidade

Fig. 5

Antiguidade dos efectivos



Se observarmos os anos de antiguidade por escalões quinquenais, poderemos verificar que o grupo “5 a 9 anos” integra o maior número de trabalhadores (20%).

Por ordem decrescente, os outros três escalões de antiguidade com maior número de trabalhadores são: menos de 5 anos, 15-19 e 10-14 anos.

1.6. Trabalhadores portadores de deficiência

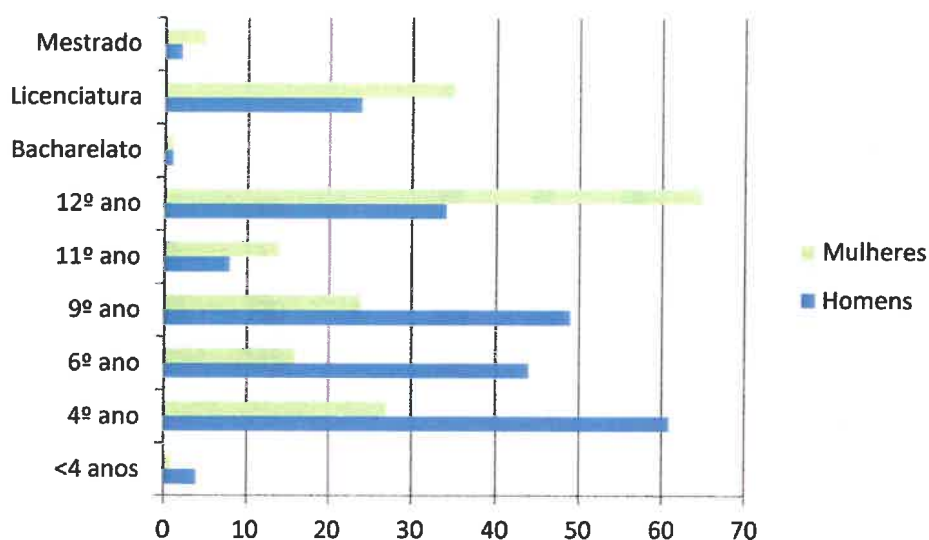
Existem 13 trabalhadores portadores de deficiência, sendo que 7 são do sexo masculino e 6 são do sexo feminino.

Estes efectivos estão distribuídos por três carreiras, designadamente: 1 técnico superior; 6 assistentes técnicos e 6 assistentes operacionais.

1.7. Estrutura habilitacional

Fig. 6

Níveis de escolaridade segundo o género

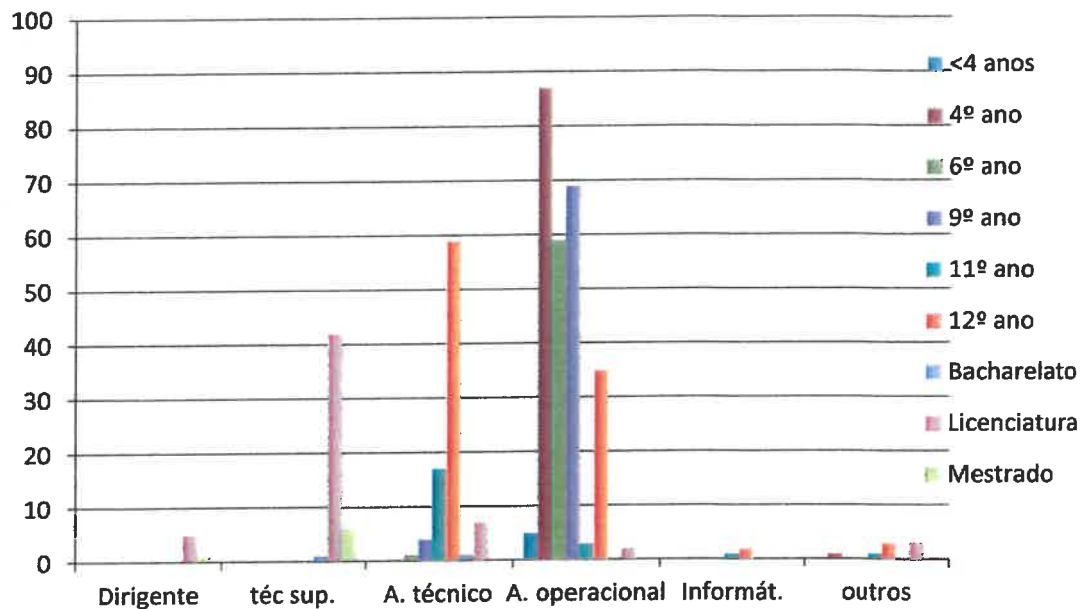


A estrutura habilitacional evidencia diferenças segundo o género: os homens apresentam níveis de escolaridade mais baixos, enquanto as mulheres detêm, na generalidade, habilitações mais elevadas.

De facto, o número de homens com habilitações até ao 9º ano é muito mais elevado do que o de mulheres. Todavia, esta tendência inverte-se a partir do 11º ano, níveis em que o número de mulheres supera o dos homens. Equiparam-se apenas no grau de Bacharelato, mas estes valores são residuais, não alterando a tendência geral.

Fig. 7

Níveis de escolaridade por cargo/categoria



Ao analisarmos as habilitações escolares por carreiras, pode afirmar-se que não existe uma correspondência direta entre os níveis de escolaridade mínimos exigidos para o exercício da carreira e a função exercida.

Na carreira de Assistente Técnico, normalmente ocupada por titulares de 12º ano, verifica-se que existe 1 trabalhador com bacharelato e 8 com licenciatura.

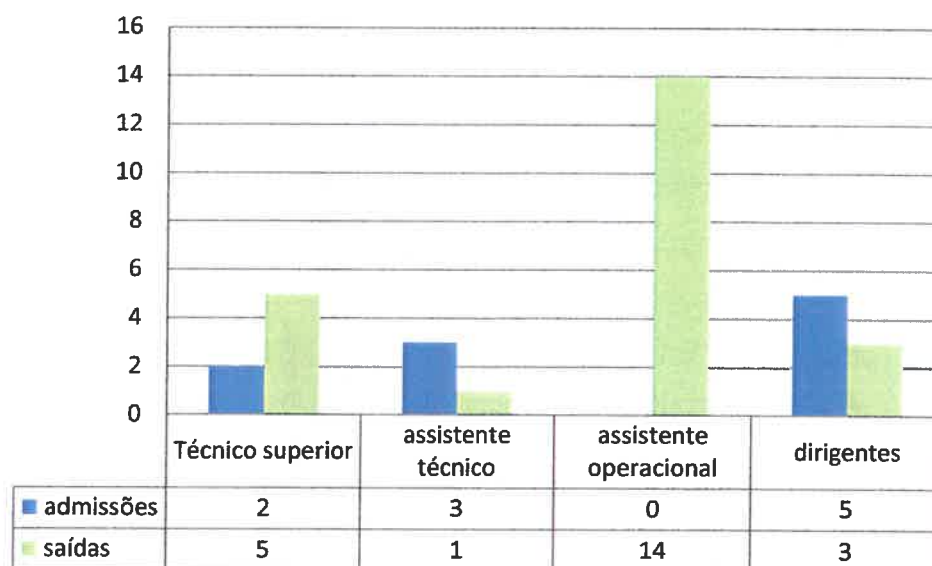
Quanto aos Assistentes Operacionais, a larga maioria detém entre o 4º e o 9º ano de escolaridade. Importa aqui realçar que, em regra, a habilitação exigida nesta categoria é a escolaridade mínima obrigatória que, atualmente, varia segundo o ano de nascimento.¹

¹ Indivíduos nascidos antes de 1967 – 4º ano; entre 1967-1980 – 6º ano; a partir de 1981 – 9º ano; desde do ano lectivo 2009-2010: 12º ano)

1.8. Movimento de pessoal

Fig. 8

Admissões e saídas de efectivos por carreira



Durante o ano de 2019, o movimento de pessoal registou um saldo negativo, tendo ocorrido mais do dobro de saídas do que de admissões.

No decurso do ano, foram integrados 10 trabalhadores: 2 Técnicos Superiores, 3 Assistentes Técnicos e 5 Dirigentes.

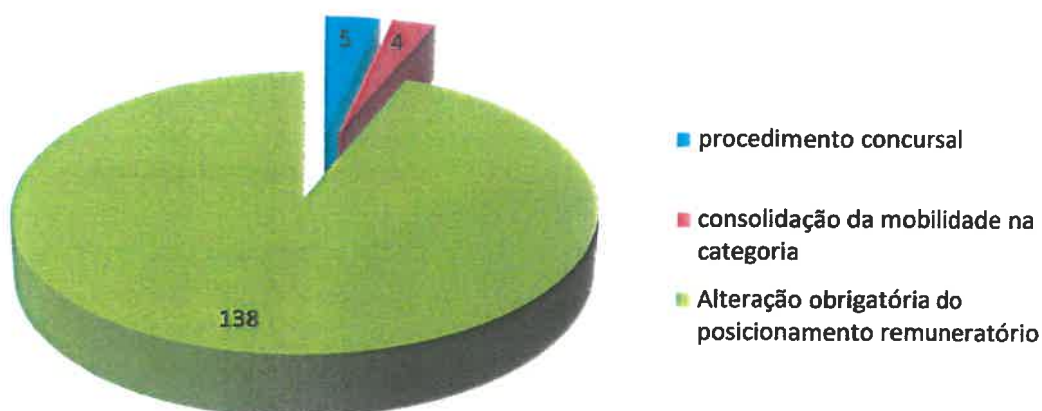
Por seu turno, a saída dos 23 trabalhadores resultou das seguintes situações: 10 por reforma/aposentação, 9 por outros motivos, 2 por iniciativa do trabalhador, 1 por revogação e 1 por morte.

1.9. Mudanças de situação

As mudanças de situação dos trabalhadores correspondem a alterações no cargo ou carreira, por via de procedimentos concursais, consolidação da mobilidade na categoria ou alteração obrigatória do posicionamento remuneratório.

Fig. 9

Mudanças de situação dos trabalhadores por motivo



Em 2019, a maioria das mudanças de situação deveu-se à alteração obrigatória, que possibilitou o reposicionamento remuneratório de 138 trabalhadores.

Por via dos procedimentos concursais, foram integrados 5 trabalhadores no mapa de pessoal.

A consolidação da mobilidade na categoria foi responsável pela mudança de situação de 1 trabalhador na categoria de Técnico Superior e 3 na categoria de Assistente Técnico.

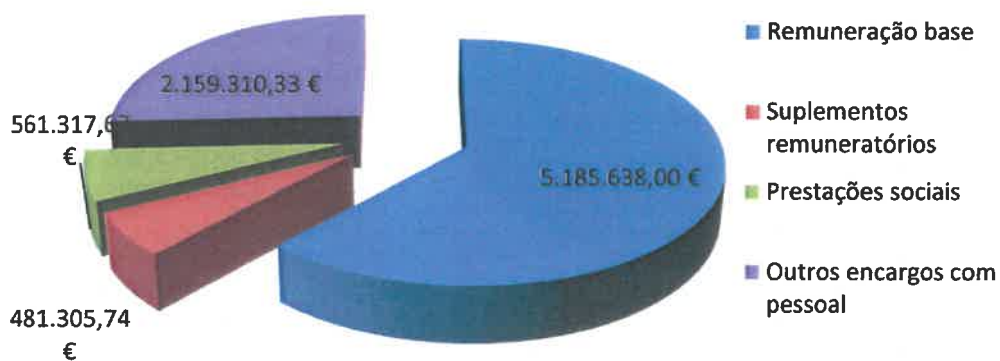
2 |

PRESTAÇÃO DE TRABALHO E ABSENTISMO

2.1 Encargos com Pessoal

Fig. 10

Total de encargos com pessoal



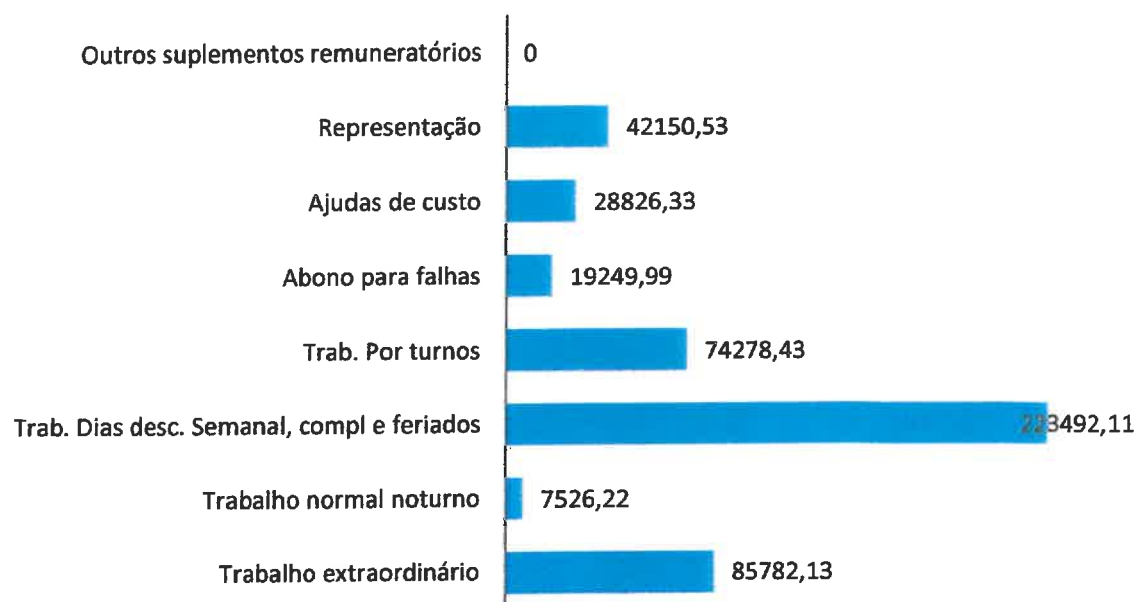
O total de encargos com pessoal durante o ano de 2019 totalizou 8.387.571,74€.

O valor despendido com o pagamento da remuneração base constituiu 62 % do total dos encargos.

Os outros encargos com pessoal afetaram 26% do total, as prestações sociais 6% e os suplementos remuneratórios 6%.

Fig. 11

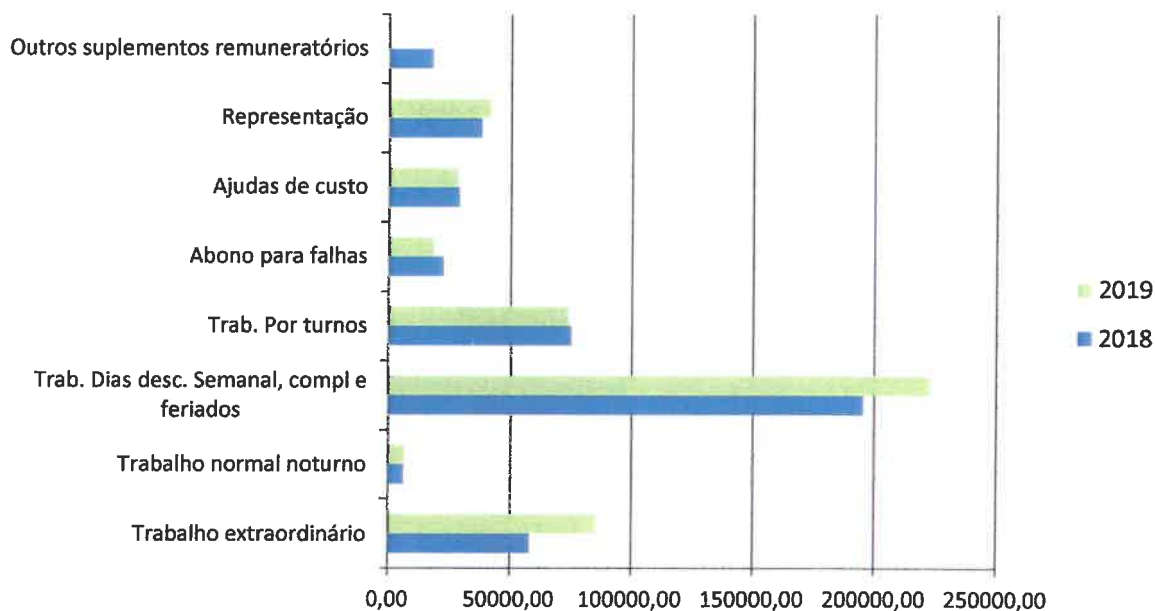
Encargos com suplementos remuneratórios



Aprofundando as várias rubricas dos suplementos remuneratórios, verifica-se que a maior parte da despesa está afeta ao pagamento de trabalho em dias de descanso semanal, complementar e feriados (46%), seguida do trabalho extraordinário nos dias úteis (18%) e por turnos (15%).

Fig. 12

Comparação dos encargos com suplementos remuneratórios entre 2018 e 2019

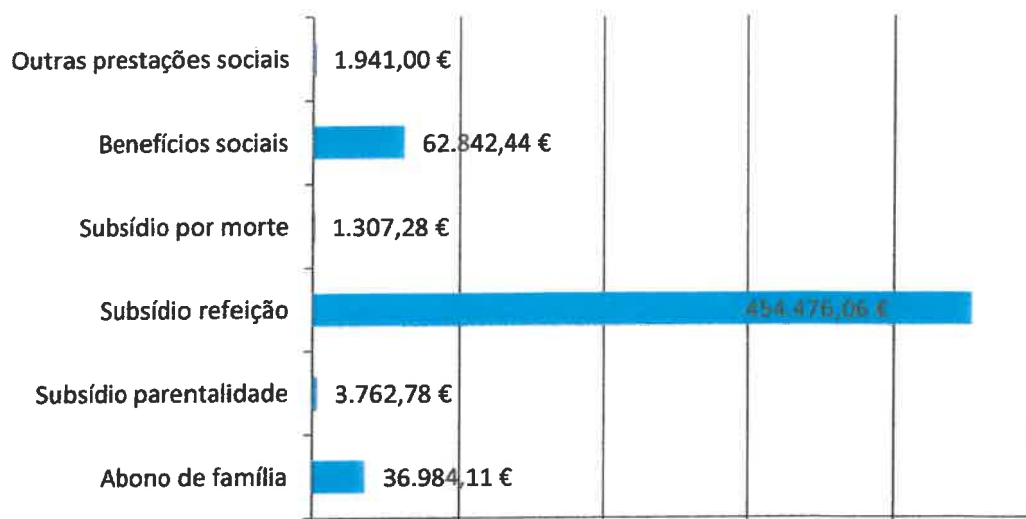


Quando comparados com o ano anterior (2018), pode observar-se que o total de encargos sofreu um aumento (+ 36.991,63 €).

Este acréscimo foi imputado, sobretudo, ao pagamento de trabalho em dias de descanso semanal, complementar e feriados; trabalho extraordinário e despesas de representação.

Fig. 13

Encargos com prestações sociais



As despesas com prestações sociais são maioritariamente afetas ao pagamento do subsídio de refeição, correspondendo a 81% destes encargos, seguido dos benefícios sociais e o abono de família.

2.2 Absentismo

O absentismo corresponde às ausências de trabalho (excetuando as férias marcadas), independentemente do motivo que obistou à presença do funcionário no seu posto de trabalho.

Em 2019, foram contabilizados 10.252,50 dias de ausência, atribuídos aos seguintes motivos:

Quadro 2

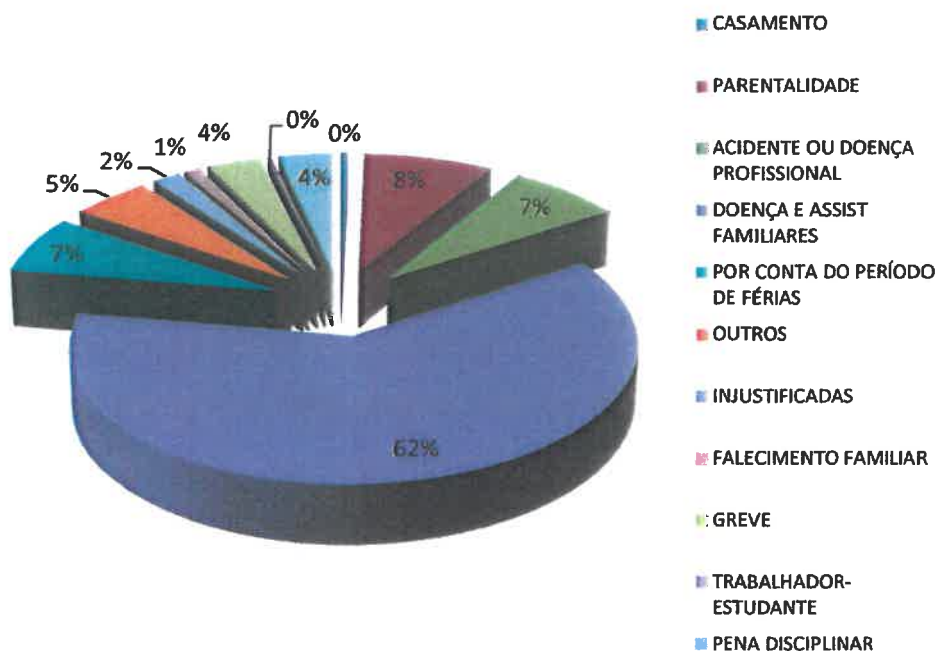
Dias de ausência segundo o motivo

Motivo de ausência	Dias de ausência
CASAMENTO	43
PARENTALIDADE	846,00
ACIDENTE OU DOENÇA PROFISSIONAL	752,50
DOENÇA E ASSIST FAMILIARES	6347,00
POR CONTA DO PERÍODO DE FÉRIAS	710,00
OUTROS	519,00
INJUSTIFICADAS	185,00
FALECIMENTO FAMILIAR	107,50
GREVE	359,00
TRABALHADOR-ESTUDANTE	24,50
PENA DISCIPLINAR	359,00
Total	10252,50

Conforme se pode verificar, a maioria dos dias de ausência é devida a situações de doença, seja dos trabalhadores, seja por assistência a familiares.

Fig. 14

Dias de ausência ao trabalho segundo o motivo, em percentagem



De facto, a análise percentual dos motivos da ausência ao trabalho clarifica que 62% das faltas foram imputadas a questões de saúde.

A parentalidade constitui o segundo motivo de ausência ao trabalho, seguindo-se as faltas decorrentes de acidente ou doença profissional e a dias de falta por conta do período de férias.

2.3 Acidentes de trabalho

Em 2019, ocorreram 21 acidentes de trabalho, todos ocorridos no local de trabalho.

Destes, 18 implicaram baixa médica e 17 foram considerados casos de incapacidade temporária e absoluta.

2.4 Doença profissional

No decurso do ano, não foram identificados novos casos de doença profissional.

3 | DISCIPLINA

Ao longo do ano, foram instaurados 4 processos disciplinares, tendo sido decididos com a aplicação das seguintes penas: 2 multas e 2 suspensões.

4 |

SAÚDE E SEGURANÇA

4.1. Medicina no trabalho

Ao longo do ano, foram realizados 293 exames médios, designadamente a 290 trabalhadores do mapa de pessoal (exames periódicos) e 3 a pessoas que iniciaram atividade (exames de admissão).

Os encargos relativos às atividades de medicina no trabalho totalizaram 21.600,00 €.

4.2. Higiene e Segurança no Trabalho

A aquisição de fardamento adequado a cada equipa e dos equipamentos de proteção individual e coletiva envolveu um custo total de 40.622,68 €.

5 | FORMAÇÃO PROFISSIONAL

Quadro 3
Indicadores de formação

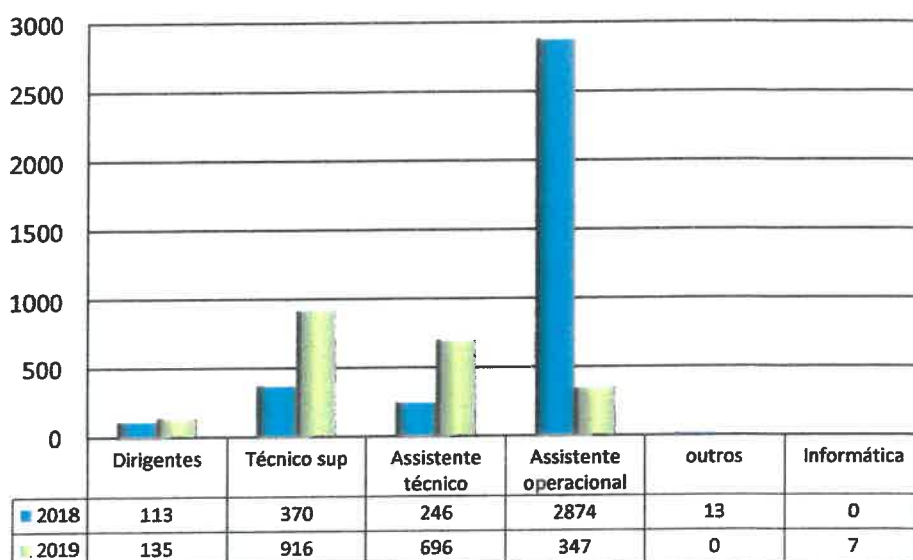
Indicadores de formação	Número
Formação Interna	0
Formação Externa	18
Participação em Formação	196
Horas despendidas em formação	2101,3
Despesas com Formação	9.371,30 €

Ao longo ano, foram realizadas apenas formações externas, num total de 18, perfazendo 2.101 horas.

Estas ações abrangeram 196 participações, nomeadamente: 6 dirigentes, 26 Técnicos Superiores, 20 Assistentes Técnicos, 130 Assistentes Operacionais e 2 integrados noutras carreiras.

Fig. 15

Horas despendidas em acções de formação, por cargo/carreira em 2018 e 2019



Ao comparar o número de horas despendidas em formação por cargo ou carreira, verifica-se que foram proporcionadas acções a todas as categorias e carreiras profissionais, com exceção da carreira “outros”.

Ressalva-se que algumas acções de formação foram transversais a várias carreiras, nomeadamente: “Noções Básicas de Primeiros Socorros”, MyDoc Win e SIADAP.

6 | ANEXOS



Município de Alcácer do Sal

Quadro 1 - Contagem dos trabalhadores por cargo/carreira segundo a modalidade de vinculação e género

	Dirigentes - Superior		Dirigentes - Intermédio	Carreiras Gerais - Técnico Superior	Carreiras Gerais - Assistente Técnico	Carreiras Gerais - Assistente Operacional	Bombeiros	Informática	Polícia Municipal	Outros	Total
	M	F									
Comissão de Serviço	M	0	3	0	0	0	0	0	0	1	4
	F	0	3	0	0	0	0	0	0	3	6
	Total	0	6	0	0	0	0	0	0	0	4
CTFP por tempo indeterminado	M	0	0	21	24	172	0	3	0	3	223
	F	0	0	28	65	88	0	0	0	1	182
	Total	0	0	49	89	260	0	3	0	4	405
CTFP a termo resolutivo certo	M	0	0	0	0	0	0	0	0	0	0
	F	0	0	0	0	0	0	0	0	0	0
	Total	0	0	0	0	0	0	0	0	0	0
CTFP a termo resolutivo incerto	M	0	0	0	0	0	0	0	0	0	0
	F	0	0	0	0	0	0	0	0	0	0
	Total	0	0	0	0	0	0	0	0	0	0
Outra	M	0	0	0	0	0	0	0	0	0	0
	F	0	0	0	0	0	0	0	0	0	0
	Total	0	0	0	0	0	0	0	0	0	0
Total	M	0	3	21	24	172	0	3	0	4	227
	F	0	3	28	65	88	0	0	0	4	188
	Total	0	6	49	89	260	0	3	0	8	415



Município de Alcácer do Sal

Quadro 1.1 - Contagem dos prestadores de serviços (pessoas singulares) segundo a modalidade de prestação de serviços e género

	Quantidades			Total
Tarefa	M	0		0
	F	0		0
	Total	0		0
Avença	M	11		11
	F	10		10
	Total	21		21
Total	M	11		11
	F	10		10
	Total	21		21



Município de Alcácer do Sal

Quadro 2 - Contagem dos trabalhadores por cargo / carreira segundo o escalão etário e género

	Dirigentes - Superior		Dirigentes - Intermédio	Carreiras Gerais - Técnico Superior	Carreiras Gerais - Assistente Técnico	Carreiras Gerais - Assistente Operacional	Bombeiros	Informática	Polícia Municipal	Outros	Total
	M	F									
Menos de 20 anos	0	0	0	0	0	0	0	0	0	0	0
	0	0	0	0	0	0	0	0	0	0	0
	Total	0	0	0	0	0	0	0	0	0	0
20-24	0	0	0	0	2	0	0	0	0	0	2
	0	0	0	0	0	0	0	0	0	0	0
	Total	0	0	0	2	0	0	0	0	0	2
25-29	0	0	0	1	5	0	0	0	0	0	6
	0	0	0	4	1	0	0	0	0	0	8
	Total	0	0	5	6	0	0	0	0	0	14
30-34	0	0	0	1	3	0	0	0	0	0	4
	0	0	0	2	4	0	0	0	0	0	6
	Total	0	0	3	7	0	0	0	0	0	10
35-39	0	1	1	4	15	0	0	1	0	0	23
	0	0	0	4	8	0	0	0	0	1	22
	Total	0	1	8	23	0	0	1	0	1	45
40-44	0	2	2	3	28	0	0	0	0	1	42
	0	1	1	6	13	0	0	0	0	2	35
	Total	0	3	9	41	0	0	0	0	3	77
45-49	0	0	0	2	22	0	0	0	0	1	29
	0	0	0	7	13	0	0	0	0	0	32
	Total	0	0	9	35	0	0	0	0	1	61
50-54	0	0	0	1	20	0	0	1	0	0	27
	0	1	1	3	9	0	0	0	0	1	21
	Total	0	1	4	29	0	0	1	0	1	48
55-59	0	0	0	5	35	0	0	0	0	1	44
	0	0	1	0	18	0	0	0	0	0	33
	Total	0	1	5	53	0	0	0	0	1	77
60-64	0	0	0	3	29	0	0	1	0	1	36
	0	0	0	2	16	0	0	0	0	0	25
	Total	0	0	5	45	0	0	1	0	1	61



Município de Alcácer do Sal

Quadro 2 - Contagem dos trabalhadores por cargo / carreira segundo o escalão etário e género

	Dirigentes - Superior	Dirigentes - Intermédio	Carreiras Gerais - Técnico Superior	Carreiras Gerais - Assistente Técnico	Carreiras Gerais - Assistente Operacional	Bombeiros	Informática	Polícia Municipal	Outros	Total
65-69	0	0	1	0	13	0	0	0	0	14
	0	0	0	0	6	0	0	0	0	6
	0	0	1	0	19	0	0	0	0	20
70 ou mais anos	0	0	0	0	0	0	0	0	0	0
	0	0	0	0	0	0	0	0	0	0
	0	0	0	0	0	0	0	0	0	0
Total	0	3	21	24	172	0	3	0	4	227
	0	3	28	65	88	0	0	0	4	188
	0	6	49	89	260	0	3	0	8	415



Município de Alcácer do Sal

Quadro 3 - Contagem dos trabalhadores por cargo / carreira segundo o nível de antiguidade e género

	Dirigentes - Superior	Dirigentes - Intermédio	Carreiras Gerais - Técnico Superior	Carreiras Gerais - Assistente Técnico	Carreiras Gerais - Assistente Operacional	Bombeiros	Informática	Polícia Municipal	Outros	Total
até 5 anos	M	0	4	1	29	0	0	0	0	34
	F	0	6	6	22	0	0	0	0	34
	Total	0	10	7	51	0	0	0	0	68
5-9	M	0	0	1	37	0	0	0	1	39
	F	0	4	8	29	0	0	0	1	43
	Total	0	4	9	66	0	0	0	2	82
10-14	M	0	7	5	17	0	1	0	0	33
	F	0	6	5	17	0	0	0	0	28
	Total	0	13	10	34	0	1	0	0	61
15-19	M	0	0	4	31	0	1	0	1	37
	F	0	7	14	6	0	0	0	2	30
	Total	0	7	18	37	0	1	0	3	67
20-24	M	0	4	6	28	0	0	0	1	39
	F	0	2	13	5	0	0	0	0	20
	Total	0	6	19	33	0	0	0	1	59
25-29	M	0	0	1	1	0	0	0	0	2
	F	0	1	5	2	0	0	0	0	9
	Total	0	1	6	3	0	0	0	0	11
30-34	M	0	2	3	4	0	0	0	0	9
	F	0	1	6	5	0	0	0	1	13
	Total	0	3	9	9	0	0	0	1	22
35-39	M	0	4	2	13	0	1	0	0	20
	F	0	1	7	1	0	0	0	0	9
	Total	0	5	9	14	0	1	0	0	29
40 ou mais anos	M	0	0	1	12	0	0	0	1	14
	F	0	0	1	1	0	0	0	0	2
	Total	0	0	2	13	0	0	0	1	16
Total	M	0	21	24	172	0	3	0	4	227
	F	0	28	65	88	0	0	0	4	188
	Total	0	49	89	260	0	3	0	8	415



Município de Alcácer do Sal

Quadro 4 - Contagem dos trabalhadores por cargo / carreira, nível de escolaridade e género

	Dirigentes - Superior		Dirigentes - Intermediário	Carreiras Gerais - Técnico Superior	Carreiras Gerais - Assistente Técnico	Carreiras Gerais - Assistente Operacional	Bombeiros	Informática	Policia Municipal	Outros	Total
	M	F									
Menos de 4 anos de escolaridade	M	0	0	0	0	4	0	0	0	0	4
	F	0	0	0	0	1	0	0	0	0	1
	Total	0	0	0	0	5	0	0	0	0	5
4 anos de escolaridade	M	0	0	0	0	60	0	0	0	1	61
	F	0	0	0	0	27	0	0	0	0	27
	Total	0	0	0	0	87	0	0	0	1	88
6 anos de escolaridade	M	0	0	0	1	43	0	0	0	0	44
	F	0	0	0	0	16	0	0	0	0	16
	Total	0	0	0	1	59	0	0	0	0	60
9º ano ou equivalente	M	0	0	0	0	49	0	0	0	0	49
	F	0	0	0	4	20	0	0	0	0	24
	Total	0	0	0	4	69	0	0	0	0	73
11º ano	M	0	0	0	5	1	0	1	0	1	8
	F	0	0	0	12	2	0	0	0	0	14
	Total	0	0	0	17	3	0	1	0	1	22
12º ano ou equivalente	M	0	0	0	15	15	0	2	0	2	34
	F	0	0	0	44	20	0	0	0	1	65
	Total	0	0	0	59	35	0	2	0	3	99
Bacharelato	M	0	0	1	0	0	0	0	0	0	1
	F	0	0	0	1	0	0	0	0	0	1
	Total	0	0	1	1	0	0	0	0	0	2
Licenciatura	M	0	3	18	3	0	0	0	0	0	24
	F	0	2	24	4	2	0	0	0	3	35
	Total	0	5	42	7	2	0	0	0	3	59
Mestrado	M	0	0	2	0	0	0	0	0	0	2
	F	0	1	4	0	0	0	0	0	0	5
	Total	0	1	6	0	0	0	0	0	0	7



Município de Alcácer do Sal

Quadro 4 - Contagem dos trabalhadores por cargo / carreira, nível de escolaridade e género

Doutoramento	Dirigentes - Superior		Dirigentes - Intermédio	Carreiras Gerais - Técnico Superior	Carreiras Gerais - Assistente Técnico	Carreiras Gerais - Assistente Operacional	Bombeiros	Informática	Policia Municipal	Outros	Total
	M	F									
	0	0	0	0	0	0	0	0	0	0	0
	0	0	0	0	0	0	0	0	0	0	0
	0	0	0	0	0	0	0	0	0	0	0
Total	M	0	3	21	24	172	0	3	0	4	227
	F	0	3	28	65	88	0	0	0	4	188
	Total	0	6	49	89	260	0	3	0	8	415



Município de Alcácer do Sal

Quadro 6 - Contagem dos trabalhadores portadores de deficiência por cargo / carreira segundo o género

	Dirigentes - Superior		Dirigentes - Intermédio	Carreiras Gerais - Técnico Superior	Carreiras Gerais - Assistente Técnico	Carreiras Gerais - Assistente Operacional	Bombeiros	Informática	Polícia Municipal	Outros	Total
	M	F									
Menos de 20 anos	M	0	0	0	0	0	0	0	0	0	0
	F	0	0	0	0	0	0	0	0	0	0
	Total	0	0	0	0	0	0	0	0	0	0
20 - 24	M	0	0	0	0	0	0	0	0	0	0
	F	0	0	0	0	0	0	0	0	0	0
	Total	0	0	0	0	0	0	0	0	0	0
25 - 29	M	0	0	0	0	0	0	0	0	0	0
	F	0	0	0	0	0	0	0	0	0	0
	Total	0	0	0	0	0	0	0	0	0	0
30 - 34	M	0	0	0	0	0	0	0	0	0	0
	F	0	0	0	0	0	0	0	0	0	0
	Total	0	0	0	0	0	0	0	0	0	0
35 - 39	M	0	0	0	0	1	0	0	0	0	1
	F	0	0	0	0	0	0	0	0	0	0
	Total	0	0	0	0	1	0	0	0	0	1
40 - 44	M	0	0	0	0	1	0	0	0	0	1
	F	0	0	0	1	0	0	0	0	0	1
	Total	0	0	0	1	1	0	0	0	0	2
45 - 49	M	0	0	0	0	0	0	0	0	0	0
	F	0	0	0	1	0	0	0	0	0	1
	Total	0	0	0	1	0	0	0	0	0	1
50 - 54	M	0	0	1	1	1	0	0	0	0	2
	F	0	0	0	0	0	0	0	0	0	0
	Total	0	0	1	1	1	0	0	0	0	2
55 - 59	M	0	0	1	0	1	0	0	0	0	2
	F	0	0	0	0	1	0	0	0	0	1
	Total	0	0	1	0	2	0	0	0	0	3
60 - 64	M	0	0	0	1	0	0	0	0	0	1
	F	0	0	0	2	1	0	0	0	0	3
	Total	0	0	0	3	1	0	0	0	0	4



Município de Alcácer do Sal

Quadro 6 - Contagem dos trabalhadores portadores de deficiência por cargo / carreira segundo o género

	Dirigentes - Superior	Dirigentes - Intermédio	Carreiras Gerais - Técnico Superior	Carreiras Gerais - Assistente Técnico	Carreiras Gerais - Assistente Operacional	Bombeiros	Informática	Polícia Municipal	Outros	Total
65 - 69	M	0	0	0	0	0	0	0	0	0
	F	0	0	0	0	0	0	0	0	0
	Total	0	0	0	0	0	0	0	0	0
70 ou mais anos	M	0	0	0	0	0	0	0	0	0
	F	0	0	0	0	0	0	0	0	0
	Total	0	0	0	0	0	0	0	0	0
Total	M	0	1	2	4	0	0	0	0	7
	F	0	0	4	2	0	0	0	0	6
	Total	0	1	6	6	0	0	0	0	13



Município de Alcácer do Sal

Quadro 7 - Contagem dos trabalhadores admitidos e regressados durante o ano por cargo / carreira segundo o modo de ocupação do posto de trabalho e género

	Dirigentes - Superior	Dirigentes - Intermédio	Carreiras Gerais - Técnico Superior	Carreiras Gerais - Assistente Técnico	Carreiras Gerais - Assistente Operacional	Bombeiros	Informática	Polícia Municipal	Outros	Total
Procedimento concursal	M	0	1	0	0	0	0	0	0	1
	F	0	0	0	0	0	0	0	0	0
	Total	0	1	0	0	0	0	0	0	1
Cedência de interesse público	M	0	0	0	0	0	0	0	0	0
	F	0	0	0	0	0	0	0	0	0
	Total	0	0	0	0	0	0	0	0	0
Mobilidade interna a órgãos ou serviços	M	0	0	0	0	0	0	0	0	0
	F	0	0	1	2	0	0	0	0	3
	Total	0	0	1	2	0	0	0	0	3
Regresso de licença	M	0	0	0	0	0	0	0	0	0
	F	0	0	0	1	0	0	0	0	1
	Total	0	0	0	1	0	0	0	0	1
Comissão de serviço	M	0	3	0	0	0	0	0	0	3
	F	0	2	0	0	0	0	0	0	2
	Total	0	5	0	0	0	0	0	0	5
CEAGP/CEAGPA	M	0	0	0	0	0	0	0	0	0
	F	0	0	0	0	0	0	0	0	0
	Total	0	0	0	0	0	0	0	0	0
Outras situações	M	0	0	0	0	0	0	0	0	0
	F	0	0	0	0	0	0	0	0	0
	Total	0	0	0	0	0	0	0	0	0
Total	M	0	3	1	0	0	0	0	0	4
	F	0	2	1	3	0	0	0	0	6
	Total	0	5	2	3	0	0	0	0	10



Município de Alcácer do Sal

Quadro 8 - Contagem das saídas de trabalhadores por cargo/carreira segundo o motivo de saída e género

Categorias	Dirigentes - Superior		Dirigentes - Intermédio		Carreiras Gerais - Técnico Superior		Carreiras Gerais - Assistente Técnico		Carreiras Gerais - Assistente Operacional		Bombeiros		Informática		Polícia Municipal		Outros		Total		
	M	F	M	F	M	F	M	F	M	F	M	F	M	F	M	F	M	F	M	F	
Caducidade	M	0	0	0	0	0	0	0	0	0	0	0	0	0	0	0	0	0	0	0	0
	F	0	0	0	0	0	0	0	0	0	0	0	0	0	0	0	0	0	0	0	0
	Total	0	0	0	0	0	0	0	0	0	0	0	0	0	0	0	0	0	0	0	0
Revogação (mútuo acordo)	M	0	0	0	0	0	0	0	0	0	0	0	0	0	0	0	0	0	0	0	0
	F	0	1	0	0	0	0	0	0	0	0	0	0	0	0	0	0	0	0	0	1
	Total	0	1	0	0	0	0	0	0	0	0	0	0	0	0	0	0	0	0	0	1
Resolução ou Exoneração (iniciativa do empregador)	M	0	0	0	0	0	0	0	0	0	0	0	0	0	0	0	0	0	0	0	0
	F	0	0	0	0	0	0	0	0	0	0	0	0	0	0	0	0	0	0	0	0
	Total	0	0	0	0	0	0	0	0	0	0	0	0	0	0	0	0	0	0	0	0
Resolução, Denúncia ou Exoneração (iniciativa do trabalhador)	M	0	0	0	0	0	0	0	1	0	0	0	0	0	0	0	0	0	0	0	1
	F	0	0	0	0	0	0	0	1	0	0	0	0	0	0	0	0	0	0	0	1
	Total	0	0	0	0	0	0	0	2	0	0	0	0	0	0	0	0	0	0	0	2
Sanção disciplinar	M	0	0	0	0	0	0	0	0	0	0	0	0	0	0	0	0	0	0	0	0
	F	0	0	0	0	0	0	0	0	0	0	0	0	0	0	0	0	0	0	0	0
	Total	0	0	0	0	0	0	0	0	0	0	0	0	0	0	0	0	0	0	0	0
Outros	M	0	1	0	0	2	0	0	0	0	0	0	0	0	0	0	0	0	0	0	3
	F	0	0	0	3	3	1	2	2	0	0	0	0	0	0	0	0	0	0	0	6
	Total	0	1	0	3	5	1	2	2	0	0	0	0	0	0	0	0	0	0	0	9
Condição sem sucesso do período experimental	M	0	0	0	0	0	0	0	0	0	0	0	0	0	0	0	0	0	0	0	0
	F	0	0	0	0	0	0	0	0	0	0	0	0	0	0	0	0	0	0	0	0
	Total	0	0	0	0	0	0	0	0	0	0	0	0	0	0	0	0	0	0	0	0
Fim da situação de mobilidade interna	M	0	0	0	0	0	0	0	0	0	0	0	0	0	0	0	0	0	0	0	0
	F	0	0	0	0	0	0	0	0	0	0	0	0	0	0	0	0	0	0	0	0
	Total	0	0	0	0	0	0	0	0	0	0	0	0	0	0	0	0	0	0	0	0
Fim da situação de cedência de interesse público	M	0	0	0	0	0	0	0	0	0	0	0	0	0	0	0	0	0	0	0	0
	F	0	0	0	0	0	0	0	0	0	0	0	0	0	0	0	0	0	0	0	0
	Total	0	0	0	0	0	0	0	0	0	0	0	0	0	0	0	0	0	0	0	0
Morte	M	0	0	0	0	0	0	0	0	1	0	0	0	0	0	0	0	0	0	0	1
	F	0	0	0	0	0	0	0	0	0	0	0	0	0	0	0	0	0	0	0	0
	Total	0	0	0	0	0	0	0	0	1	0	0	0	0	0	0	0	0	0	0	1



Município de Alcácer do Sal

Quadro 8 - Contagem das saídas de trabalhadores por cargo/carreira segundo o motivo de saída e género

		Dirigentes - Superior		Dirigentes - Intermédio		Carreiras Gerais - Técnico Superior		Carreiras Gerais - Assistente Técnico		Carreiras Gerais - Assistente Operacional		Bombeiros		Informática		Polícia Municipal		Outros		Total		
		M	F	Total	M	F	Total	M	F	Total	M	F	Total	M	F	Total	M	F	Total	M	F	Total
Reforma/aposentação	M	0	0	1	0	0	0	0	0	5	0	0	0	0	0	0	0	0	0	0	0	6
	F	0	0	0	0	0	0	0	0	4	0	0	0	0	0	0	0	0	0	0	0	4
	Total	0	0	1	0	0	0	0	0	9	0	0	0	0	0	0	0	0	0	0	0	10
Limite de idade	M	0	0	0	0	0	0	0	0	0	0	0	0	0	0	0	0	0	0	0	0	0
	F	0	0	0	0	0	0	0	0	0	0	0	0	0	0	0	0	0	0	0	0	0
	Total	0	0	0	0	0	0	0	0	0	0	0	0	0	0	0	0	0	0	0	0	0
Cessação da comissão de serviço	M	0	0	0	0	0	0	0	0	0	0	0	0	0	0	0	0	0	0	0	0	0
	F	0	0	0	0	0	0	0	0	0	0	0	0	0	0	0	0	0	0	0	0	0
	Total	0	0	0	0	0	0	0	0	0	0	0	0	0	0	0	0	0	0	0	0	0
Total	M	0	0	2	2	2	0	0	0	7	0	0	0	0	0	0	0	0	0	0	0	11
	F	0	0	1	3	3	1	1	7	7	0	0	0	0	0	0	0	0	0	0	0	12
	Total	0	0	3	5	5	1	1	14	14	0	0	0	0	0	0	0	0	0	0	0	23



Município de Alcácer do Sal

Quadro 10 - Contagem dos postos de trabalho previstos e não ocupados durante o ano por cargo / carreira segundo a dificuldade de recrutamento

	Dirigentes - Superior	Dirigentes - Intermédio	Carreiras Gerais - Técnico Superior	Carreiras Gerais - Assistente Técnico	Carreiras Gerais - Assistente Operacional	Bombeiros	Informática	Polícia Municipal	Outros	Total
Não abertura de procedimento concursal	0	1	6	7	3	0	1	0	0	18
Impugnação do procedimento concursal	0	0	0	0	0	0	0	0	0	0
Falta de aprovação do órgão executivo	0	0	0	0	0	0	0	0	0	0
Procedimento concursal improcedente	0	0	0	0	0	0	0	0	0	0
Procedimento concursal em desenvolvimento	0	0	4	0	14	0	0	0	0	18
Total	0	1	10	7	17	0	1	0	0	36



Município de Alcácer do Sal

Quadro 11 - Contagem das mudanças de situação dos trabalhadores durante o ano por cargo / carreira segundo o motivo e género

	Dirigentes - Superior	Dirigentes - Intermédio	Carreiras Gerais - Técnico Superior	Carreiras Gerais - Assistente Técnico	Carreiras Gerais - Assistente Operacional	Bombeiros	Informática	Polícia Municipal	Outros	Total
Promoções (carreiras não revistas e carreira subsistentes)	M	0	0	0	0	0	0	0	0	0
	F	0	0	0	0	0	0	0	0	0
	Total	0	0	0	0	0	0	0	0	0
Procedimento concursal	M	2	1	0	0	0	0	0	0	3
	F	2	0	0	0	0	0	0	0	2
	Total	4	1	0	0	0	0	0	0	5
Consolidação da mobilidade na categoria	M	0	0	1	0	0	0	0	0	1
	F	0	0	1	2	0	0	0	0	3
	Total	0	0	1	3	0	0	0	0	4
Alteração obrigatória do posicionamento remuneratório	M	0	13	18	42	0	1	0	0	74
	F	0	0	14	41	8	0	0	1	64
	Total	0	0	27	59	50	0	1	1	138
Alteração do posicionamento remuneratório por opção gestonária	M	0	0	0	0	0	0	0	0	0
	F	0	0	0	0	0	0	0	0	0
	Total	0	0	0	0	0	0	0	0	0
Alteração do posicionamento remuneratório por opção gestonária	M	0	0	0	0	0	0	0	0	0
	F	0	0	0	0	0	0	0	0	0
	Total	0	0	0	0	0	0	0	0	0
Total	M	0	2	14	19	42	1	0	0	78
	F	0	2	15	43	8	0	0	1	69
	Total	0	4	29	62	50	1	0	1	147



Município de Alcácer do Sal

Quadro 14.1 - Contagem das horas de trabalho nocturno, normal e extraordinário, segundo o género

		Valor	Total
Normal	M	3.953,00	3.953,00
	F	2.905,50	2.905,50
	Total	6.858,50	6.858,50
Extraordinário	M	4.747,21	4.747,21
	F	1.772,03	1.772,03
	Total	6.519,24	6.519,24
Total	M	8.700,21	8.700,21
	F	4.677,53	4.677,53
	Total	13.377,74	13.377,74



Município de Alcácer do Sal

Quadro 14.2 - Contagem das horas de trabalho extraordinário, diurno e noturno, segundo o género

		Valor	Total
Extraordinário diurno	M	8.458,69	8.458,69
	F	2.347,34	2.347,34
	Total	10.806,03	10.806,03
Extraordinário noturno	M	1.598,21	1.598,21
	F	623,85	623,85
	Total	2.222,06	2.222,06
Total	M	10.056,90	10.056,90
	F	2.971,19	2.971,19
	Total	13.028,09	13.028,09



Município de Alcácer do Sal

Quadro 14.3 - Contagem das horas de trabalho em dias de descanso semanal e feriados segundo o género

		Valor	Total
Descanso semanal obrigatório	M	5.932,66	5.932,66
	F	2.273,36	2.273,36
	Total	8.206,02	8.206,02
Descanso semanal complementar	M	13.428,80	13.428,80
	F	5.101,20	5.101,20
	Total	18.530,00	18.530,00
Feriados	M	2.477,84	2.477,84
	F	1.103,08	1.103,08
	Total	3.580,92	3.580,92
Total	M	21.839,30	21.839,30
	F	8.477,64	8.477,64
	Total	30.316,94	30.316,94



Município de Alcácer do Sal

Quadro 15 - Contagem dos dias de ausência ao trabalho durante o ano por cargo / carreira segundo o motivo da ausência e gênero

	Dirigentes - Superior	Dirigentes - Intermédio	Carreiras Gerais - Técnico Superior	Carreiras Gerais - Assistente Técnico	Carreiras Gerais - Assistente Operacional	Bombeiros	Informática	Polícia Municipal	Outros	Total
Casamento	M	0,00	0,00	0,00	29,00	0,00	0,00	0,00	0,00	29,00
	F	0,00	0,00	0,00	14,00	0,00	0,00	0,00	0,00	14,00
	Total	0,00	0,00	0,00	43,00	0,00	0,00	0,00	0,00	43,00
Proteção na parentalidade	M	0,00	30,00	60,00	75,00	0,00	55,00	0,00	0,00	245,00
	F	0,00	0,00	459,00	48,00	0,00	0,00	0,00	0,00	601,00
	Total	0,00	25,00	489,00	108,00	169,00	0,00	55,00	0,00	846,00
Falecimento de familiar	M	0,00	0,00	2,00	10,00	0,00	0,00	0,00	5,00	56,50
	F	0,00	0,00	11,00	20,00	20,00	0,00	0,00	0,00	51,00
	Total	0,00	0,00	13,00	30,00	59,50	0,00	0,00	5,00	107,50
Doença	M	0,00	17,00	40,50	463,50	0,00	12,00	0,00	3,50	2.669,00
	F	0,00	3,00	326,50	578,00	2.455,50	0,00	0,00	1,50	3.364,50
	Total	0,00	20,00	367,00	1.041,50	4.588,00	0,00	12,00	5,00	6.033,50
Por acidente em serviço ou doença profissional	M	0,00	0,00	0,00	0,00	0,00	0,00	0,00	0,00	366,00
	F	0,00	0,00	0,00	147,00	160,50	0,00	0,00	79,00	386,50
	Total	0,00	0,00	0,00	147,00	526,50	0,00	0,00	79,00	752,50
Assistência a familiares	M	0,00	0,00	17,50	35,00	55,00	7,00	0,00	4,00	118,50
	F	0,00	1,00	33,50	83,50	75,50	0,00	0,00	1,50	195,00
	Total	0,00	1,00	51,00	118,50	130,50	0,00	7,00	5,50	313,50
Trabalhador-estudante	M	0,00	0,00	0,00	1,50	0,00	0,00	0,00	0,00	1,50
	F	0,00	0,00	13,00	0,00	10,00	0,00	0,00	0,00	23,00
	Total	0,00	0,00	13,00	1,50	10,00	0,00	0,00	0,00	24,50
Por conta do período de férias	M	0,00	0,00	65,50	56,50	222,50	7,50	0,00	4,50	356,50
	F	0,00	2,00	70,50	164,50	111,50	0,00	0,00	5,00	353,50
	Total	0,00	2,00	136,00	221,00	334,00	0,00	7,50	9,50	710,00
Com perda de vencimento	M	0,00	0,00	0,00	0,00	0,00	0,00	0,00	0,00	0,00
	F	0,00	0,00	0,00	0,00	0,00	0,00	0,00	0,00	0,00
	Total	0,00	0,00	0,00	0,00	0,00	0,00	0,00	0,00	0,00
Cumprimento de pena disciplinar	M	0,00	0,00	0,00	0,00	359,00	0,00	0,00	0,00	359,00
	F	0,00	0,00	0,00	0,00	0,00	0,00	0,00	0,00	0,00
	Total	0,00	0,00	0,00	0,00	359,00	0,00	0,00	0,00	359,00



Município de Alcácer do Sal

Quadro 15 - Contagem dos dias de ausência ao trabalho durante o ano por cargo / carreira segundo o motivo da ausência e género

	Dirigentes - Superior	Dirigentes - Intermédio	Carreiras Gerais - Técnico Superior	Carreiras Gerais - Assistente Técnico	Carreiras Gerais - Assistente Operacional	Bombeiros	Informática	Polícia Municipal	Outros	Total
Greve	M	0,00	13,00	15,50	148,00	0,00	3,00	0,00	3,00	185,50
	F	0,00	13,00	62,50	96,00	0,00	0,00	0,00	0,00	173,50
	Total	0,00	26,00	78,00	244,00	0,00	3,00	0,00	3,00	359,00
Injustificadas	M	0,00	0,00	0,00	185,00	0,00	0,00	0,00	0,00	185,00
	F	0,00	0,00	0,00	0,00	0,00	0,00	0,00	0,00	0,00
	Total	0,00	0,00	0,00	185,00	0,00	0,00	0,00	0,00	185,00
Outros	M	0,00	120,00	46,00	192,00	0,00	1,00	0,00	0,50	359,50
	F	0,00	25,00	75,50	59,00	0,00	0,00	0,00	0,00	159,50
	Total	0,00	145,00	121,50	251,00	0,00	1,00	0,00	0,50	519,00
Total	M	0,00	288,50	688,00	3.803,50	0,00	85,50	0,00	20,50	4.931,00
	F	0,00	951,50	1.179,00	3.096,00	0,00	0,00	0,00	87,00	5.321,50
	Total	0,00	1.240,00	1.867,00	6.899,50	0,00	85,50	0,00	107,50	10.252,50



Município de Alcácer do Sal
Quadro 18 - Total dos encargos com pessoal durante o ano

	Valor (Euros)
Remunerações base	5.185.638,00
Suplementos remuneratórios	481.305,74
Prémios de desempenho	0,00
Prestações sociais	561.313,67
Outros encargos com pessoal	2.159.310,33
Total	8.387.567,74



Município de Alcácer do Sal
Quadro 18.1 - Encargos com suplementos remuneratórios

Tipos de Suplementos Remuneratórios	Valor (Euros)
Trabalho extraordinário (diurno e noturno)	85.782,13
Trabalho normal noturno	7.526,22
Trabalho em dias de descanso semanal, complementar e feriados (não incl	223.492,11
Disponibilidade permanente	0,00
Outros regimes especiais de prestação de trabalho	0,00
Risco, penosidade e insalubridade	0,00
Fixação na periferia	0,00
Trabalho por turnos	74.278,43
Abono para falhas	19.249,99
Participação em reuniões	0,00
Ajudas de custo	28.826,33
Representação	42.150,53
Secretariado	0,00
Outros suplementos remuneratórios	0,00
Total	481.305,74



Município de Alcácer do Sal
Quadro 18.2 - Prestações sociais

Tipos de Prestações Sociais	Valor (Euros)
Abono de família	36.984,11
Subsídios no âmbito da proteção da parentalidade	3.762,78
Subsídio de educação especial	0,00
Subsídio mensal vitalício	0,00
Subsídio de refeição	454.476,06
Subsídio de funeral	0,00
Subsídio por morte	1.307,28
Benefícios sociais	62.842,44
Outras prestações sociais	1.941,00
Total	561.313,67



Município de Alcácer do Sal
Quadro 18.2.1 - Benefícios de apoio social

Tipos de Prestações de Ações Sociais Complementares	Valor (Euros)
Grupos desportivos / casa de pessoal	0,00
Refeitórios	0,00
Subsídio de frequência de creche e de educação pré-escolar	0,00
Colónias de férias	0,00
Apoio a estudos	0,00
Apoio socioeconómico	0,00
Outros benefícios sociais	62.842,44
Total	62.842,44



Município de Alcácer do Sal

Quadro 19.1 - Contagem dos acidentes de trabalho e de dias de trabalho perdidos com baixa por género (No local de trabalho)

	Total	1 a 3 dias de baixa	4 a 30 dias de baixa	Superior a 30 dias de baixa	Mortais
Número total de acidentes	M	1	5	4	0
	F	0	2	6	0
	Total	1	7	10	0
Número de acidentes com baixa	M	1	5	4	0
	F	0	2	6	0
	Total	1	7	10	0
Número de dias de trabalho perdidos por acidentes ocorridos no ano	M	1	108	190	0
	F	0	35	349	0
	Total	1	143	539	0
Número de dias de trabalho perdidos por acidentes ocorridos em anos	M	0	0	0	0
	F	0	0	0	0
	Total	0	0	0	0



Município de Alcácer do Sal

Quadro 20 - Contagem dos casos de incapacidade declarados durante o ano relativamente aos trabalhadores vítimas de acidente

Casos de incapacidade	Nº de Casos
Casos de incapacidade permanente	0
- Absoluta	0
- Parcial	0
- Absoluta para o trabalho habitual	0
Casos de incapacidade temporária e absoluta	17
Casos de incapacidade temporária e parcial	0
Total	17



Município de Alcácer do Sal

Quadro 22 - Contagem das atividades de medicina no trabalho e respetivos encargos

Atividades de Medicina	Número	Valor (Euros)
Total dos exames médicos efectuados	293	0,00
Exames de Admissão	3	0,00
Exames Periódicos	290	0,00
Exames Ocasionais e Complementares	0	0,00
Exames de Cessação de Funções	0	0,00
Despesas com Medicina no Trabalho		21.600,00
Visitas aos postos de trabalho	0	



Município de Alcácer do Sal

Quadro 26 - Custos com a prevenção de acidentes e doenças profissionais

Tipos de Custo de Prevenção de Acidentes e Doenças Profissionais	Valor (Euros)
Encargos de estrutura de medicina e segurança no trabalho	0,00
Equipamentos de proteção	40.622,68
Formação em prevenção de riscos	0,00
Outros custos com a prevenção de acidentes e doenças profissionais	0,00



Município de Alcácer do Sal

Quadro 27 - Contagem das ações de formação profissional por tipo segundo a duração da ação

	Menos de 30 Horas	De 30 a 59 Horas	De 60 a 119 Horas	120 Horas ou mais	Total
Internas	0	0	0	0	0
Externas	17	1	0	0	18
Total	17	1	0	0	18



Município de Alcácer do Sal

Quadro 28 - Contagem relativa às participações em ações de formação durante ano por cargo / carreira segundo o tipo de ação e género

	Dirigentes - Superior	Dirigentes - Intermédio	Carreiras Gerais - Técnico Superior	Carreiras Gerais - Assistente Técnico	Carreiras Gerais - Assistente Operacional	Bombeiros	Informática	Polícia Municipal	Outros	Total
Internas	0	0	0	0	0	0	0	0	0	0
Externas	8	1	88	84	13	0	2	0	0	196
Total	8	1	88	84	13	0	2	0	0	196



Município de Alcácer do Sal

Quadro 29 - Contagem relativa às horas despendidas em ações de formação durante ano por cargo / carreira segundo o tipo de ação e género

	Dirigentes - Superior	Dirigentes - Intermédio	Carreiras Gerais - Técnico Superior	Carreiras Gerais - Assistente Técnico	Carreiras Gerais - Assistente Operacional	Bombeiros	Informática	Polícia Municipal	Outros	Total
Internas	0,00	0,00	0,00	0,00	0,00	0,00	0,00	0,00	0,00	0,00
Externas	118,00	17,30	916,00	696,00	347,00	0,00	7,00	0,00	0,00	2.101,30
Total	118,00	17,30	916,00	696,00	347,00	0,00	7,00	0,00	0,00	2.101,30



Município de Alcácer do Sal
Quadro 30 - Despesas anuais com formação profissional

Tipos de Ação de Formação para Despesas	Valor (Euros)
Internas	0,00
Externas	9.371,30
Total	9.371,30



Município de Alcácer do Sal

Quadro 31 - Relações Profissionais

Tipos de Relação Profissional	Número
Número de trabalhadores sindicalizados	223
Número de elementos pertencentes a comissões de trabalhadores	11
Total de votantes para comissões de trabalhadores	0



Município de Alcácer do Sal
Quadro 32 - Disciplina

Tipos de Processo	Número
Processos Transitados do Ano Anterior	0
Processos Instaurados durante o Ano	4
Processos Transitados para o Ano Seguinte	0
Processos Decididos	4
Arquivados	0
Repreensão escrita	0
Multa	2
Suspensão	2
Despedimento por facto imputável ao trabalhador	0
Cessação da comissão de serviço	0



Município de Alcácer do Sal

Quadro 33 - Eleitos

	Regime permanência - tempo inteiro - câmara municipal - presidente e vereadores	Regime permanência - meio tempo - câmara municipal - vereadores	Regime não permanência - câmara municipal	Regime não permanência - assembleia municipal
Nº de eleitos	4	0	3	25



Município de Alcácer do Sal
Quadro 34 - Gabinetes de Apoio Pessoal

	Do mapa de pessoal do município	De outra entidade pública, com vínculo à Administração Pública	Sem vínculo à Administração Pública	Total
Chefe do gabinete	1	0	0	1
Adjuntos	0	1	0	1
Secretários	0	1	1	2
Total	1	2	1	4



Município de Alcácer do Sal
Quadro 35 - Dirigentes e equiparados

	Dirigente superior (diretor municipal)	Dirigente intermédio de 1.º grau (diretor de departamento)	Dirigente intermédio de 2.º grau (chefe de divisão municipal)	Dirigente intermédio de 3.º grau ou inferior	Chefe de equipa multidisciplinar (equiparado a diretor de	Chefe de equipa multidisciplinar (equiparado a chefe de divisão	Total
N.º de cargos previstos em regulamento municipal	0	0	5	1	0	0	6
N.º de cargos providos em 31/12	0	0	5	1	0	0	6